



ASPECTOS SOCIO DEMOGRÁFICOS

DE CADA 100

79 no se autorreconocen en algún grupo étnico

16 se autorreconocen como negras

5 se autorreconocen como indígenas

Reconocimiento étnico



59 eran jefe(a) de hogar

51% hombres **49%** mujeres

30 estaban casados, **22** eran viudos, **22** separados o divorciados, **16** en unión libre y **9** estaban solteros.

Hay 406.924 adultos mayores

(17 de cada 100 habitantes)

60% son mujeres
40% son hombres

DE CADA 100 ADULTOS MAYORES

VIVIENDA

67 vivían en apartamentos, **31** en casas y **2** en cuartos.

18 vivían en hogares de entre **5** o más personas

30 vivían en hogares estrato **1** y **2**

96 habitaban viviendas solo con su hogar y **4** compartían vivienda con otro hogar.



Pagaron sus hogares en promedio

\$733.721 pesos mensuales en arriendo

30 vivían en arriendo y **55** en casa propia.

1 vivían en hogares con algún tipo de hacinamiento.

0,52% hacinamiento mitigable

0,21% hacinamiento no mitigable

De cada 1.000...

4 habitan viviendas con material de paredes exteriores inadecuado¹.

2 habitan viviendas con material de pisos inadecuados².

COBERTURA EN SERVICIOS PÚBLICOS

Energía eléctrica **99,99%**

Alcantarillado **99,36%**

Recolección de basuras **99,96%**

Gas Natural **93,17%**

Acueducto **99,89%**

SALUD

98 estaban afiliadas

2 no estaban afiliadas

En promedio pagaron o les descontaron mensualmente por su afiliación **\$166.302**



29% no paga su afiliación, ya que son beneficiarias.

66% al régimen privado

31% al régimen subsidiado

3% al régimen especial

50% pagan una parte y la otra su empleador

En su vida diaria tiene dificultades para...	De cada 1.000
Oír aun usando audífonos medicados	122
Hablar o conversar	38
Ver aún usando gafas	152
Mover el cuerpo, caminar o subir y bajar escaleras.	257
Dificultad para agarrar o mover objetos con las manos.	118

PENSIÓN

20 estaban cotizando

63 no estaban cotizando

187 ya eran pensionadas

36% fondos privados

57% Colpensiones

7% fondos subsidiados o regímenes especiales

70% paga una parte y la otra la empresa o jefe.

31% pagan totalmente la afiliación.

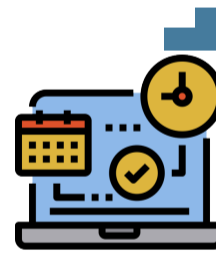
En promedio los afiliados han cotizado cerca de **32** años.

EDUCACIÓN

95 saben leer y escribir.

De cada 1.000...

1 asiste a una escuela o universidad.
*13% a establecimientos públicos y 86% a privados.



41 habían alcanzado como máximo nivel Básica Primaria, **19** Educación Superior (9 Universitaria, 6 Técnica o Tecnológica y 4 Posgrado), **18** Educación Media, **16** Básica Secundaria y **5** no tenían ningún nivel educativo.

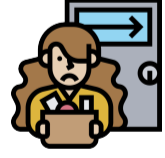
USO DEL TIEMPO LIBRE

25 se dedicaron a trabajar

Ingreso promedio:

\$1.470.120 pesos mensuales

41 de cada 100 hombres trabajó mientras en mujeres **14** de cada 100 (la brecha salarial fue de 46,0%, los hombres adultos ganaron 533.017 pesos más).



8,3% fue la tasa de desempleo.

75 se dedicaron a otras actividades diferentes al estudio y trabajo (de ellos **42** se dedicaron a oficios del hogar).

Los oficios del hogar en las mujeres adultas fueron 4 veces más comunes que en los hombres: 61% vs. 14%.

Las mujeres adultas mayores fue similar a la de los hombres. (14,2% vs 6,9%)

SEGURIDAD Y CONVIVENCIA

Por cada 100 mil adultos mayores:

10,3 homicidios (42 casos).
*33 hombres, 9 mujeres.

4,9 suicidios (20 casos).
*20 hombres, 0 mujeres.



0,5 exámenes médicos por delito sexual (2 casos)
*ambos en mujeres.

59,5 casos de violencia interpersonal (242 casos).
*162 hombres, 80 mujeres.



62,4 denuncias de violencia intrafamiliar (254 casos).
* 169 mujeres, 85 hombres.

¹ Vivienda con paredes de madera burda, tabla, tablón, guadua u otro vegetal, zinc, tela, cartón, desechos o no tiene paredes.

² Vivienda con pisos de tierra.

Fuentes:

-DANE (Proyecciones del Censo Nacional de Población y Vivienda), para datos de población.
-DANE (Gran Encuesta Integrada de hogares), para datos de aspectos sociodemográficos, vivienda, servicios públicos, salud, educación, uso del tiempo y pensión.
-Instituto Nacional de Medicina Legal y Ciencias Forenses, para datos de seguridad y convivencia.
-Iconos y vectores tomados de freepik.es y Flaticon.

Socios y aliados de Cali Cómo Vamos:

